



DPKS04HP0

网络串口扩充盒(带电版)

4口RS-232, 标准版



介绍

SUNIX 网络界面扩充盒是您通过网络转换传统 I/O 设备连接的理想选择。DPKS04HP0 允许用户通过以太网扩展打印机端口，并且它也可以当做一个外接 PCIe 板卡使用在任何基于 Windows 上的小机箱、笔记本或一体机。依靠 SUNIX DPL2000Q 高性能 Ethernet-串口控制器和专有 I/O 重定向技术，网络界面扩充盒创建了实体的串口 COM 口，以及支持实时性数据传输和以太网特性的热插拔功能。用户无需复杂的软件配置，能够轻而易举地扩展 RS-232 串口，使商业以及工业自动化应用上提高效率同时得到更高的可靠性。

产品特征

- 通过以太网扩展4个RS-232/串口
- 串口映像支持以太网的热插拔与即插即用特性
- 网络界面扩充盒的DOCK模式可以保护PC与网络界面扩充盒连接的安全性。（*注释1）
- 内置 SUNIX 网络界面扩充盒的 DPL2000Q 高性能控制器
- SUNIX 网络界面扩充盒专有的以太网-I/O 重定向技术(*注释 2)
 - 端口自动映射，并以实时(real-time)数据传输和接收的方式通信
 - 通过设备管理器可以访问实际物理串口端口
 - 在 Windows 系统中最多可达 12 个串口端口同时工作
- 通过现有的软件和 AP，来访问传统串口端口
- 通过串口第9针为RS-232串口提供+5VDC的输出电压
- 采用绿色环保的低功耗设计
- 所有串口内嵌 15KV ESD 保护，符合 IEC-61000-4-2 标准
- 通过 CE, FCC, VCCI,C-TICK, BSMI, RoSH 和微软 WHQL 认证

注释:

1. 为防止网络间谍行为，网络界面扩充盒在 DOCK 模式使只能以直接连线模式工作，且它不能透过路由器或交换机进行操作。
2. 以太网 I/O 重定向技术针对串口, LPT 和数字 I/O 扩展通过 CAT6/5 的网线是 SUNIX 专利。

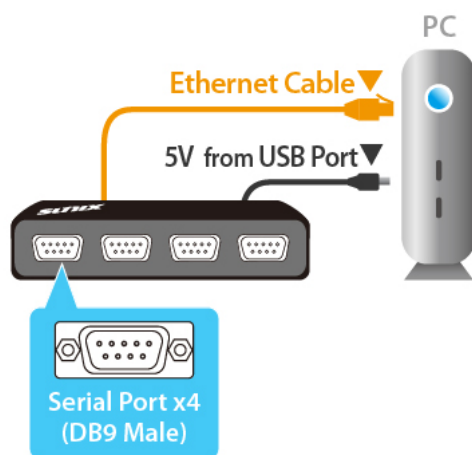
应用

内置SUNIX DPL2000Q高性能Ethernet-UART/Printer控制器与专有I/O重定向技术，无需复杂的软件配置，用户可以轻而易举地扩展RS-232串口。



1. 通过以太网扩展串口

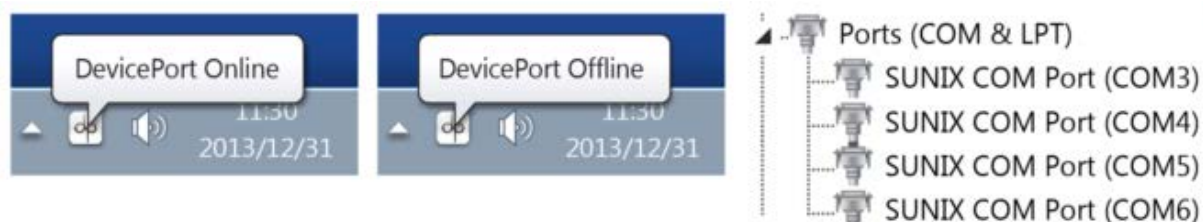
随着小型PC的不断发展与需求，来满足接踵而至的挑战与机遇。SUNIX网络界面扩充盒系列产品专门以满足这些需求，来取代目前内部扩展卡的解决方案。用户通过以太网连接方式扩展传统的I/O端口，使商业以及工业自动化应用上提高效率同时得到更高的可靠性。



2. 自动检测 & 端口映射

通过以太网特性的热插拔和系统自动侦测功能，用户无需复杂的软件配置，能够轻而易举地扩展传统RS-232串口。只需通过RJ45连接SUNIX网络界面扩充盒与PC，系统会自动创建物理端口的串口，并以实时性数据传输和接收方式通讯。用户可以轻而易举地通过现有的软件 and 应用程序访问端口，无需通过TCP协议编译。

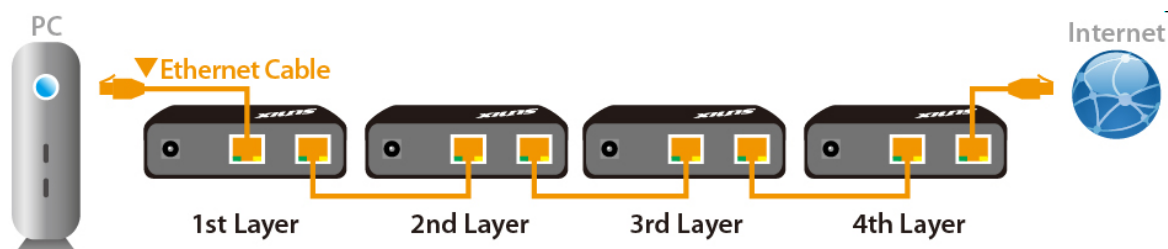
自动检测网络界面扩充盒线上 / 线下



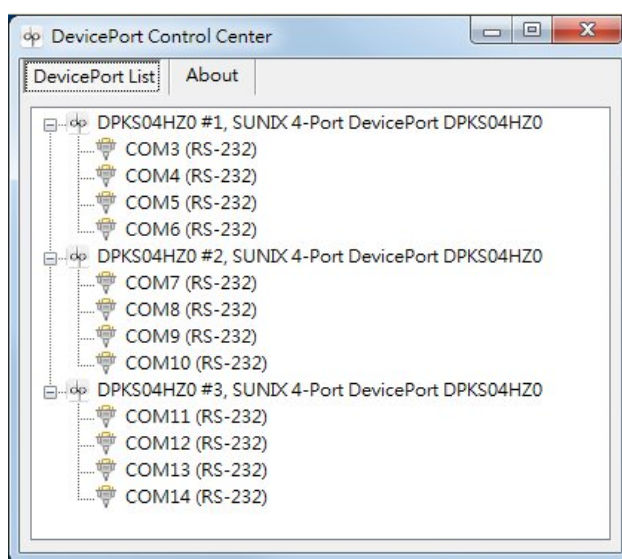
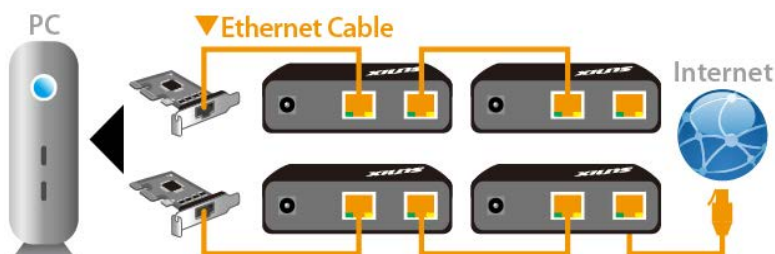
3. 菊花链拓扑

SUNX 网络界面扩充盒系列产品内置双 10/100M 以太网通道，一个用于连接 PC 客户端，另一个用于连接上行数据端或以太网。采用双以太网通道功能可以扩充多个网络界面扩充盒，实现菊链式连接网络拓展。(最多可扩展 4 个网络界面扩充盒 或 12 个串口)

网络界面扩充盒菊花链拓扑类型 1



网络界面扩充盒菊花链拓扑类型 2



SUNIX 带电串口专利能偶通过 DB9 串口的第 9 针为串口设备提供+5VDC 的电流。用户能够通过盒子一边的的开关按钮，开启或关闭带电功能。这为用户提供了便利，无需额外增加电源，就可连接串口设备。



规格

串口通讯

界面	RS-232	波特率	50bps ~115.2Kbps (可选 921.6Kbps)
控制芯片	SUNIX DPL2000Q	停止位	1, 1.5, 2
BUS 总线	以太网	奇偶校验	even, odd, none, mark, space
端口数	4 口	流控控制	Xon/Xoff (软件控制)
FIFO	1Kbyte 硬件 / 每口	连接器	DB9 公头
信号	DCD, TxD, RxD, RTS, CTS, DTR, DSR, GND, RI		
保护	±15KV ESD IEC6000-4-2 空气放电保护 ±8KV ESD IEC61000-4-2 接触放电保护 ±4KV ESD IEC61000-4-2 2 级电磁干扰测试		

以太网通讯

端口数	2 口 ^(注释 1) 上行至以太网交换机 下行至 PC 主机
速率	10/100 Mbps, 自动 MDI/MDIX
连接器	RJ45
磁隔离保护	内置 1.0K

用电要求

输入电压	+5VDC
串口带电输出电压	+5VDC / 最大值 750mA / 每口
保护机制	1.1A 可恢复保险丝 (每个带电信号)
功耗	2.5W @ 5VDC (只有硬件消耗, 无任何功耗至串口设备)
连接器	DC-Jack

驱动支持

微软客户端	XP (X86) / 7 / 8 / 8.1 / 10 (X86/X64)
微软服务端	2003 / 2008 / 2012R2 (X64)

认证

硬件 EMC	<ul style="list-style-type: none"> ● 欧洲: CE EN55022 Class B, EN55024 ● 美洲: FCC Part 15 Class B ● 台湾: BSMI: CNS13438 ● 纽/澳: C-Tick: CISPR22 AS/NZS ● 日本: VCCI
软件驱动	Microsoft WHQL Windows <ul style="list-style-type: none"> ● Microsoft Client: XP (X86) /7/8/8.1 (X86/X64) ● Microsoft Server: 2003/2008/2012R2 (X64)

环境

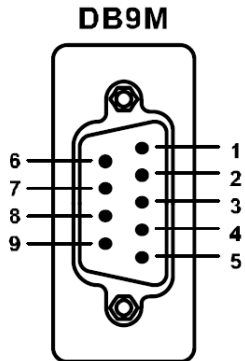
工作温度	0 到 45°C (32 到 113°F)
工作湿度	5 到 95% RH (无结露)
储存温度	-20 到 85°C (-4 到 185°F)

物理特征

外壳	塑料(ABS), 塑料(PC), 金属
重量	283 克
尺寸	190x119.58x27(毫米), 7.5x4.8x1.0 (英寸)

引脚分配

■ RS-232



PIN	DB9M
DCD	1
RxD	2
TxD	3
DTR	4
GND	5
DSR	6
RTS	7
CTS	8
+5VDC/RI	9

包装

- DPKS04HP0-网络串口扩充盒(带电版) 4口RS-232, 标准版
- 快速安装指南
- USB TypeA 公头转 DC Jack 电源线, 1.2 米(4 英尺)



产品信息

■ RS-232

模式	端口	连接器	波特率	ESD 保护	带电串口	型号
标准	8	DB9M	921.6Kbps	±15KV	-	DPKX08H00
	8	DB9M	115.2Kbps		-	DPKS08H00
	4	DB9M	921.6Kbps		-	DPKX04H00
	4	DB9M	115.2Kbps		-	DPKS04H00
	4	DB44F	115.2Kbps		-	DPKS04HZ0
	4	DB9M	115.2Kbps		5VDC	DPKS04HP0
	4	DB44F	115.2Kbps		5VDC	DPKS04HZP
	2	DB9M	921.6Kbps		-	DPKX02H00
	2	DB9M	115.2Kbps		-	DPKS02H00
	2	DB9M	115.2Kbps		5VDC	DPKS02HP0
进阶	32	RJ45	921.6Kbps	±15KV	-	DPAS32G00
	16	RJ45	921.6Kbps		-	DPAS16G00
	8	DB9M	921.6Kbps		-	DPAX08H00
	8	DB9M	115.2Kbps		-	DPAS08H00
	4	DB9M	921.6Kbps		-	DPAX04H00
	4	DB9M	115.2Kbps		-	DPAS04H00
	4	DB44F	115.2Kbps		-	DPAS04HZ0
	4	DB44F	115.2Kbps		5VDC	DPAS04HZP
	2	DB9M	921.6Kbps		-	DPAX02H00
	2	DB9M	115.2Kbps		-	DPAS02H00

■ Multi I/O

模式	端口		连接器		速率		ESD 保护	型号
	COM	Printer	COM	Printer	COM	Printer		
标准	2	1	DB9M	DB25F	115.2Kbps	2.7MBps	±15KV	DPKM21H00
	1	1	DB9M	DB25F	115.2Kbps	2.7MBps		DPKM11H00
进阶	2	1	DB9M	DB25F	115.2Kbps	2.7MBps	±15KV	DPAM21H00
	1	1	DB9M	DB25F	115.2Kbps	2.7MBps		DPAM11H00

■ Printer

模式	端口	连接器	速率	ESD 保护	型号
标准	1	DB25F	2.7MBps	±15KV	DPKP01H00
进阶	1	DB25F	2.7MBps	±15KV	DPAP01H00

Headquarters

Taiwan

Sunix Co., Ltd.
Tel : +886-2-8913-1987
Fax : +886-2-8913-1986
Website : www.sunix.com
E-mail : info@sunix.com

America

SUNIX USA, INC.
Tel : +1 (909) 594-8022
Fax : +1 (909) 594-8906
Website : www.sunix.com
E-mail : sales.sunixusa@sunix.com

Germany

Sunix Vertriebs GmbH
Tel : +49(0)6146-60 1345
Fax : +49(0)6146-60 1346
Website : www.sunix.com
E-mail : info@sunix-euro.de

China

Shanghai Office
Tel : +86-21-6469-1670
Fax : +86-21-6468-8346
Website : www.sunix.com.cn
E-mail : info@sunix.com.cn

Beijing Office

Tel : +86-10-65308429
Fax : +86-10-65308421

Shenzhen Office

Tel : +86-755-33500418